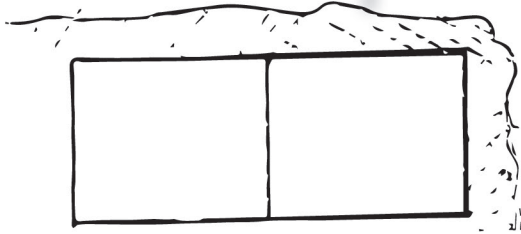
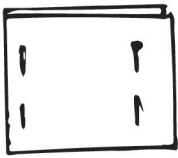


EMIL ERLE

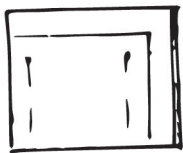
ANLEITUNG



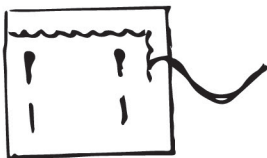
1. Zuschneiden laut Vorlage
Die Vorlage kann beliebig vergrößert oder verkleinert werden.



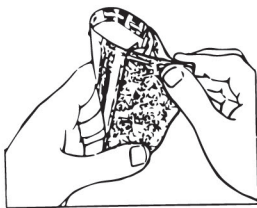
2. In der Mitte falten,
am Bug Haare dazwischen legen
und zusammenstecken



3. Bei zwei offenen Seiten
(also auch da wo die Haare liegen)
ca 1/2 cm vom Rand
eine Hilfslinie ziehen

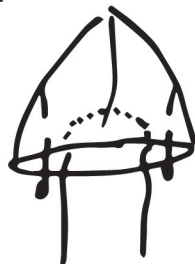


4. Mit doppeltem Zwirn
kleine feste geschlossene Rückstiche nähen
oder mit der Nähmaschine steppen



5. Stoff wenden und füllen
(Lavendel, Reis, Kirschkerne ...)

6. An der offenen Seite Stoffrand 1cm nach innen biegen
und Naht auf Bug stecken

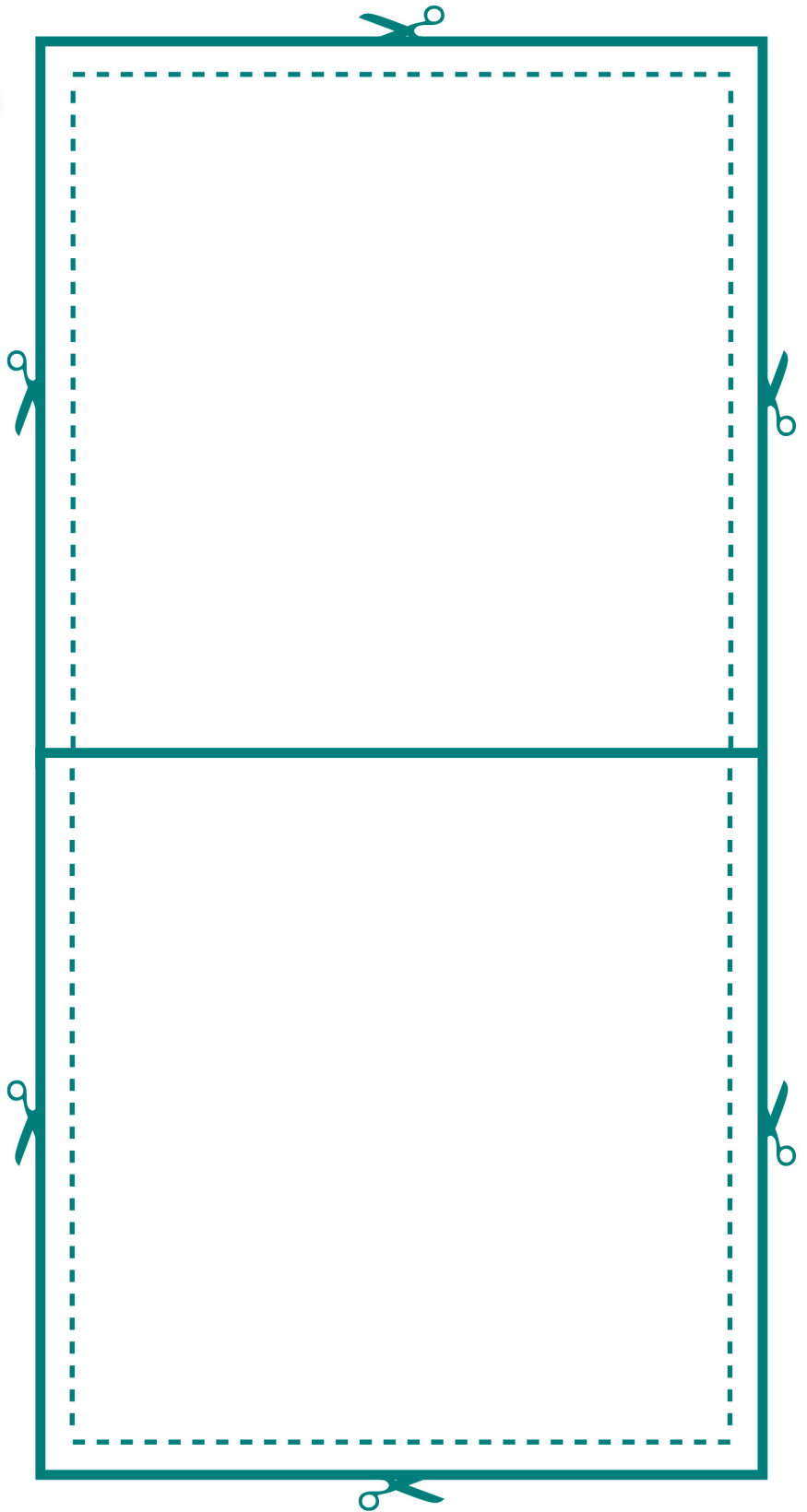


7. Beine dazwischen legen, steppen
oder mit Windelstich zunähen

8. Mund gestalten - sticken, applizieren, drucken, ...
und Augen gestalten - Wackelaugen, Köpfe, Perlen, ...



EMIL ERLE VORLAGE



EMIL ERLE

Idee und Entwicklung:
Anke Tölgyes,
Agentur Kairos

Design und Anleitung:
Ursula Geschl,
Werkoberlehrerin in Wien

© Perau-Apotheke | www.perauapotheke.at

